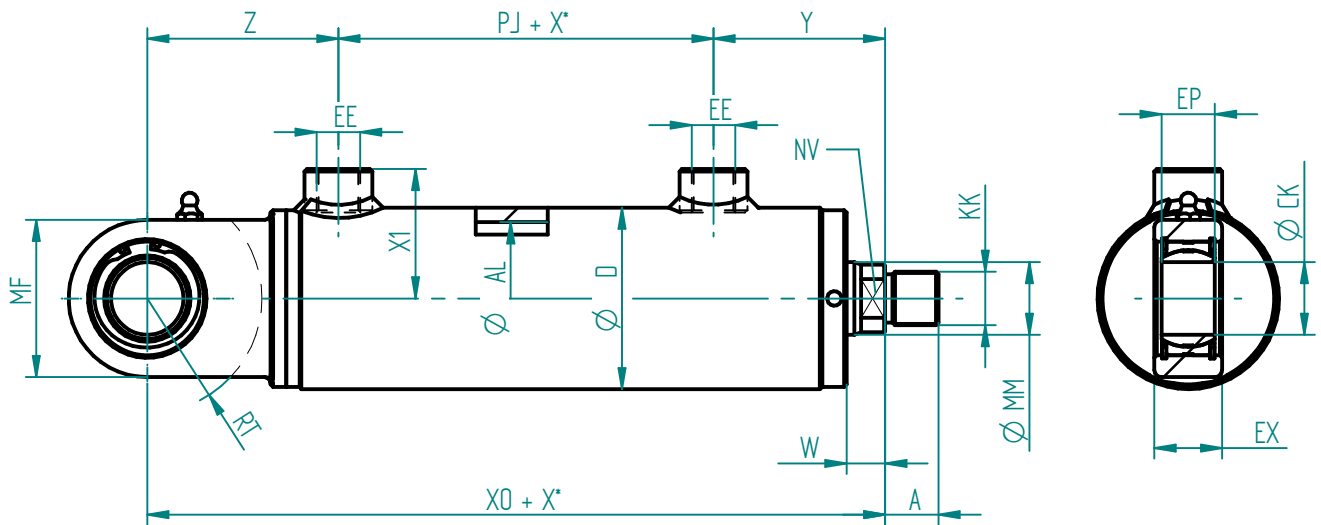


HIDRA-MECHANIK

HT sorozat B2 típus

P üzemi nyomás 160 bar



X* - lökethossz

Méreték mm-ben

Ø AL	Ø MM	KK	A	NV	D	W	Y	PJ	Z	XO
32	20	M12 × 1,25	16	16	40	9	45	33	58	136
40	20	M16 × 1,5	16	16	50	10	53	45	60	158
	25			19						
50	25	M16 × 1,5	16	19	60	13	60	46	71	177
	30			21						
63	30	M22 × 1,5	22	23	75	16	71	55	79	205
	40			32						
80	40	M35 × 1,5	35	34	95	19	85	62	103	250
	50			41						
100	50	M45 × 1,5	45	44	115	21	110	62	126	298
	60			50						
125	70	M58 × 1,5	58	60	145	22	120	71	146	337
	80			65						

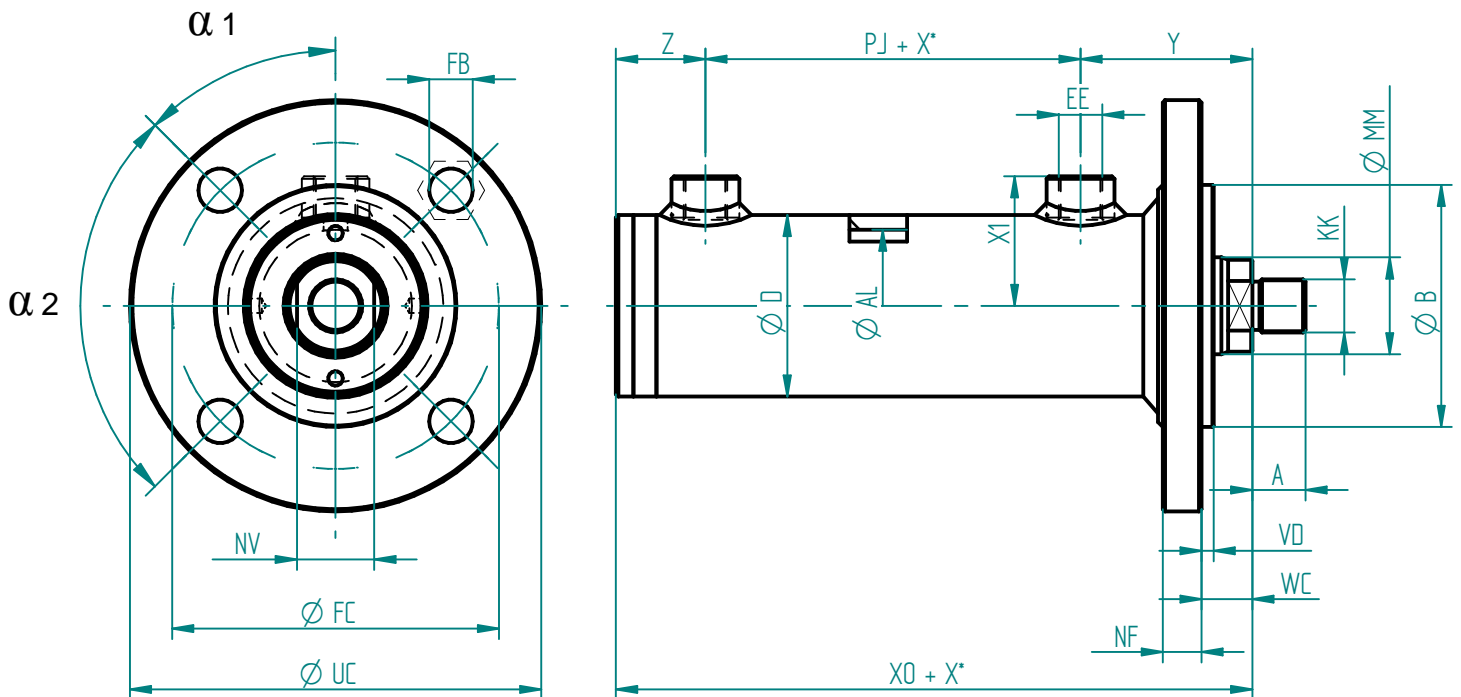
Ø AL	Ø MM	EE 1	EE 2	MF	RT	CK	EP	EX	X 1
32	20	M14 × 1,5	G 1/4"	48	30	16	14	17	34
40	20	M14 × 1,5	G 1/4"	50	33	20	16	19	39,5
	25								
50	25	M16 × 1,5	G 3/8"	55	37	25	20	23	46
	30								
63	30	M18 × 1,5	G 3/8"	65	43	30	22	28	53,5
	40								
80	40	M22 × 1,5	G 1/2"	100	60	40	28	35	63,5
	50								
100	50	M27 × 2	G 3/4"	123	74	50	35	40	73
	60								
125	70	M33 × 2	G 1"	140	85	60	44	50	89,5
	80								

Érvényes : 2017. 12. 15.

HIDRA-MECHANIK

HT sorozat S1 típus

P üzemi nyomás 160 bar



X^* - lökethossz

$\alpha 2$ - osztásnak megfelelő furat darabszám

Méreték mm-ben

\varnothing AL	\varnothing MM	KK	A	NV	D	B f9	WC	NF	VD	X 1	XO
32	20	M12x1,25	16	16	40	50	12	12	3	34,5	100
40	20	M16 x 1,5	16	16	50	60	15	14	5	39,5	125
	25										
50	25	M16 x 1,5	16	19	60	80	18	15	5	46	140
	30										
63	30	M22 x 1,5	22	23	75	100	21	16	5	53,5	163
	40										
80	40	M35 x 1,5	35	34	95	125	25	20	6	63,5	191
	50										
100	50	M45 x 1,5	45	44	115	150	28	22	7	73	224
	60										
125	70	M58 x 1,5	58	60	145	175	29	30	7	89,5	251
	80										

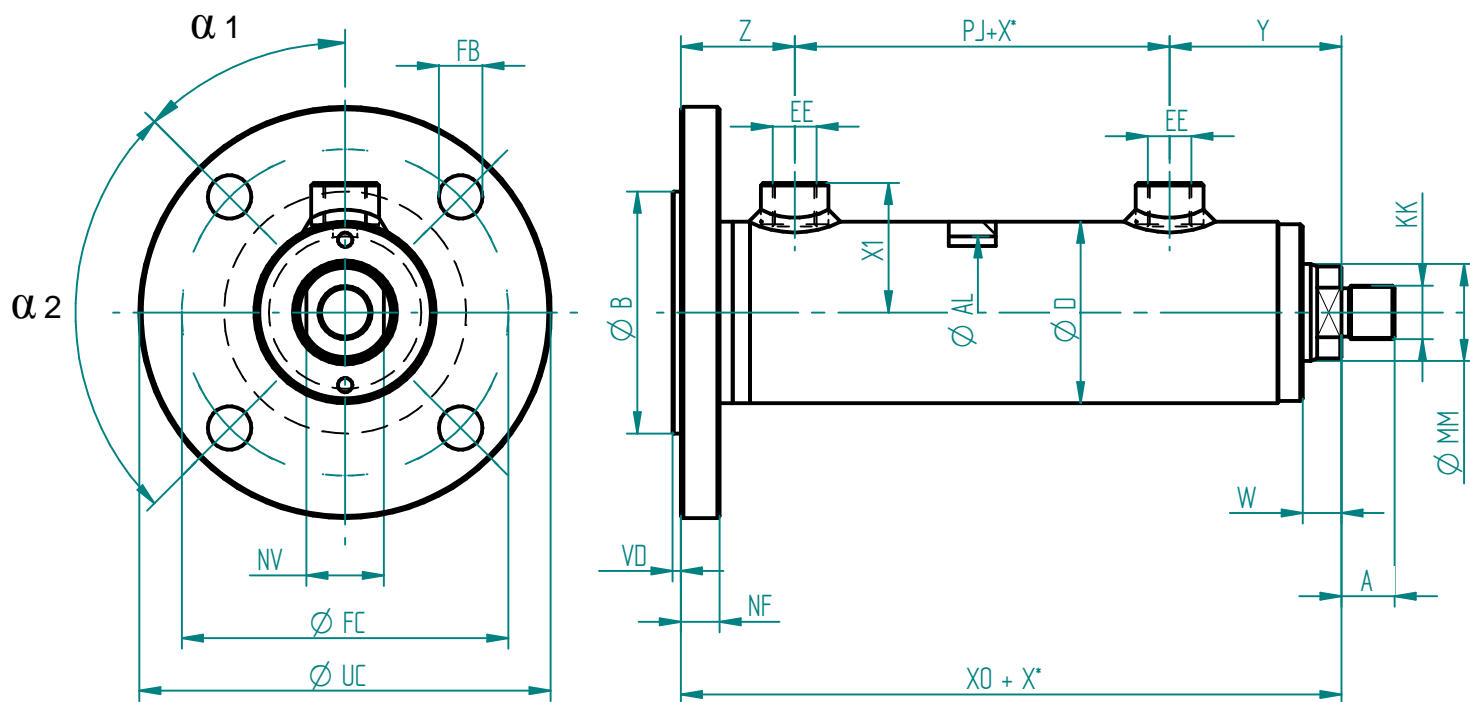
\varnothing AL	\varnothing MM	EE 1	EE 2	Z	PJ	Y	FC	UC	FB	$\alpha 1$	$\alpha 2$
32	20	M14 x 1,5	G 1/4"	23	32	45	75	93	9	45°	90°
40	20	M14 x 1,5	G 1/4"	28	44	53	96	115	11	45°	90°
	25										
50	25	M16 x 1,5	G 3/8"	34	46	60	110	138	14	45°	90°
	30										
63	30	M18 x 1,5	G 3/8"	37	55	71	135	170	18	45°	90°
	40										
80	40	M22 x 1,5	G 1/2"	44	62	85	160	195	18	45°	90°
	50										
100	50	M27 x 2	G 3/4"	52	62	110	190	226	22	45°	90°
	60										
125	70	M33 x 2	G 1"	57	74	120	225	265	18	22,5°	45°
	80										

Érvényes : 2017. 12. 15.

HIDRA-MECHANIK

HT sorozat S2 típus

P üzemi nyomás 160 bar



X^* - lökethossz

$\alpha 2$ - osztásnak megfelelő furat darabszám

Méreték mm-ben

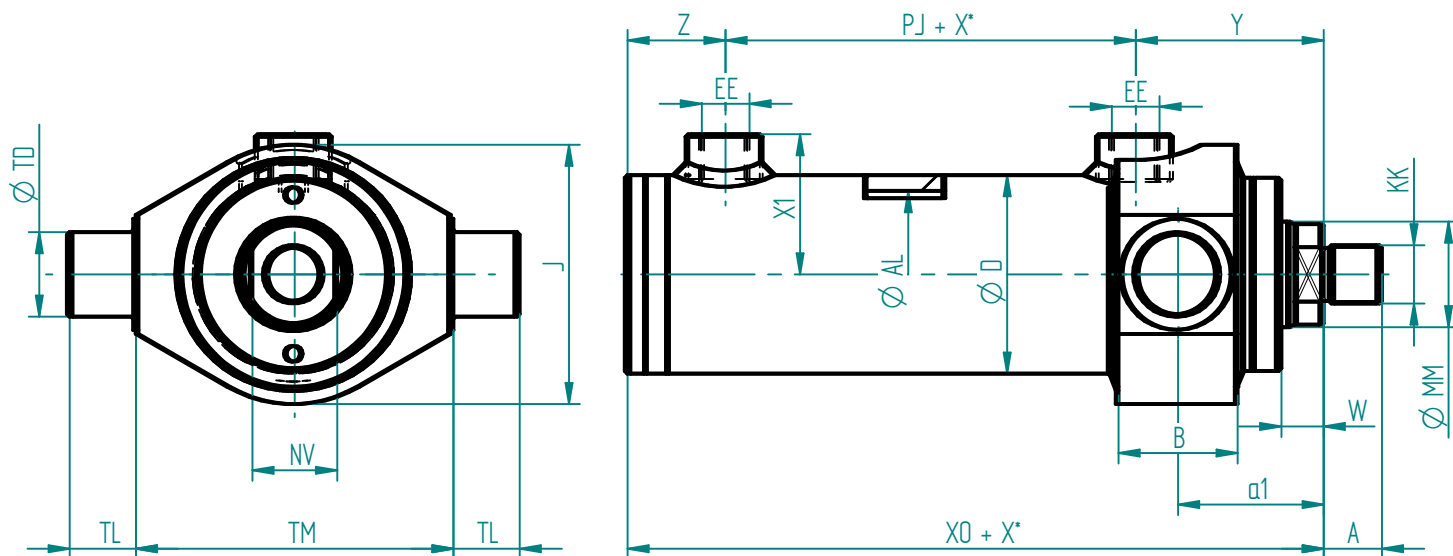
\varnothing AL	\varnothing MM	KK	A	NV	D	B f9	W	NF	VD	X 1	XO
32	20	M12 × 1,25	16	16	40	50	9	12	3	34,5	113
40	20	M16 × 1,5	16	16	50	60	10	14	3	39,5	136
	25										
50	25	M16 × 1,5	16	19	60	80	13	15	3,5	46	149
	30										
63	30	M22 × 1,5	22	23	75	100	16	16	3,5	53,5	173
	40										
80	40	M35 × 1,5	35	34	95	125	19	20	4	63,5	202
	50										
100	50	M45 × 1,5	45	44	115	150	21	22	5	73	234
	60										
125	70	M58 × 1,5	58	60	145	175	22	30	5	89,5	271
	80										

\varnothing AL	\varnothing MM	EE 1	EE 2	Z	PJ	Y	FC	UC	FB	$\alpha 1$	$\alpha 2$
32	20	M14 × 1,5	G 1/4°	36	32	45	75	93	9	45°	90°
40	20	M14 × 1,5	G 1/4°	39	44	43	96	115	11	45°	90°
	25										
50	25	M16 × 1,5	G 3/8°	43	46	60	110	138	14	45°	90°
	30										
63	30	M18 × 1,5	G 3/8°	47	55	71	135	170	18	45°	90°
	40										
80	40	M22 × 1,5	G 1/2°	55	62	85	160	195	18	45°	90°
	50										
100	50	M27 × 2	G 3/4°	62	62	110	190	226	22	45°	90°
	60										
125	70	M33 × 2	G 1°	77	74	120	225	265	18	22,5°	45°
	80										

HIDRA-MECHANIK

HT sorozat C1 típus

P üzemi nyomás 160 bar



X* - lökethossz

Méreték mm-ben

Ø AL	Ø MM	KK	A	NV	D	W	TD f8	TL	TM	J
32	20	M12 × 1,25	16	16	40	9	16	12	75	60
40	20	M16 × 1,5	16	16	50	10	20	16	90	70
	25									
50	25	M16 × 1,5	16	19	60	13	25	20	105	82
	30									
63	30	M22 × 1,5	22	23	75	16	32	25	120	98
	40									
80	40	M35 × 1,5	35	34	95	19	40	32	135	120
	50									
100	50	M45 × 1,5	45	44	115	21	50	40	160	145
	60									
125	70	M58 × 1,5	58	60	145	22	63	50	195	180
	80									

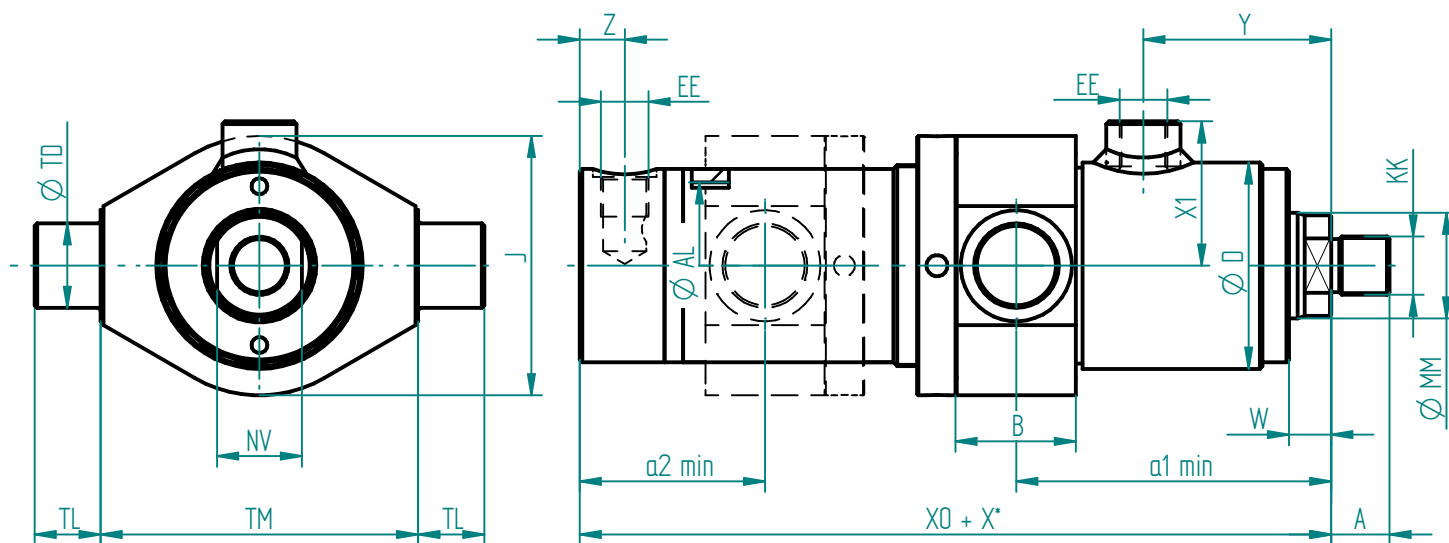
Ø AL	Ø MM	EE 1	EE 2	Z	PJ	Y	a1	B	X1	XO
32	20	M14 × 1,5	G 1/4°	23	32	45	34	26	34	100
40	20	M14 × 1,5	G 1/4°	28	44	53	40	32	39	125
	25									
50	25	M16 × 1,5	G 3/8°	34	46	60	47	40	45,5	140
	30									
63	30	M18 × 1,5	G 3/8°	37	55	71	55	45	53	163
	40									
80	40	M22 × 1,5	G 1/2°	44	62	85	62	55	63	191
	50									
100	50	M27 × 2	G 3/4°	52	62	110	80	65	73	224
	60									
125	70	M33 × 2	G 1°	57	74	120	85	85	89,5	251
	80									

Érvényes : 2017. 12. 15.

HIDRA-MECHANIK

HT sorozat C2 típus

P üzemi nyomás 160 bar



X^* - lökethossz

Méreték mm-ben

$\varnothing AL$	$\varnothing MM$	KK	A	NV	D	W	TD f8	TL	TM	J
32	20	M12 × 1,25	16	16	42	9	16	12	75	60
40	20	M16 × 1,5	16	16	52	10	20	16	90	70
	25			19						
50	25	M16 × 1,5	16	19	65	13	25	20	105	82
	30			21						
63	30	M22 × 1,5	22	23	78	16	32	25	120	98
	40			32						
80	40	M35 × 1,5	35	34	100	19	40	32	135	120
	50			41						
100	50	M45 × 1,5	45	44	120	21	50	40	160	145
	60			50						
125	70	M58 × 1,5	58	60	150	22	63	50	195	180
	80			65						

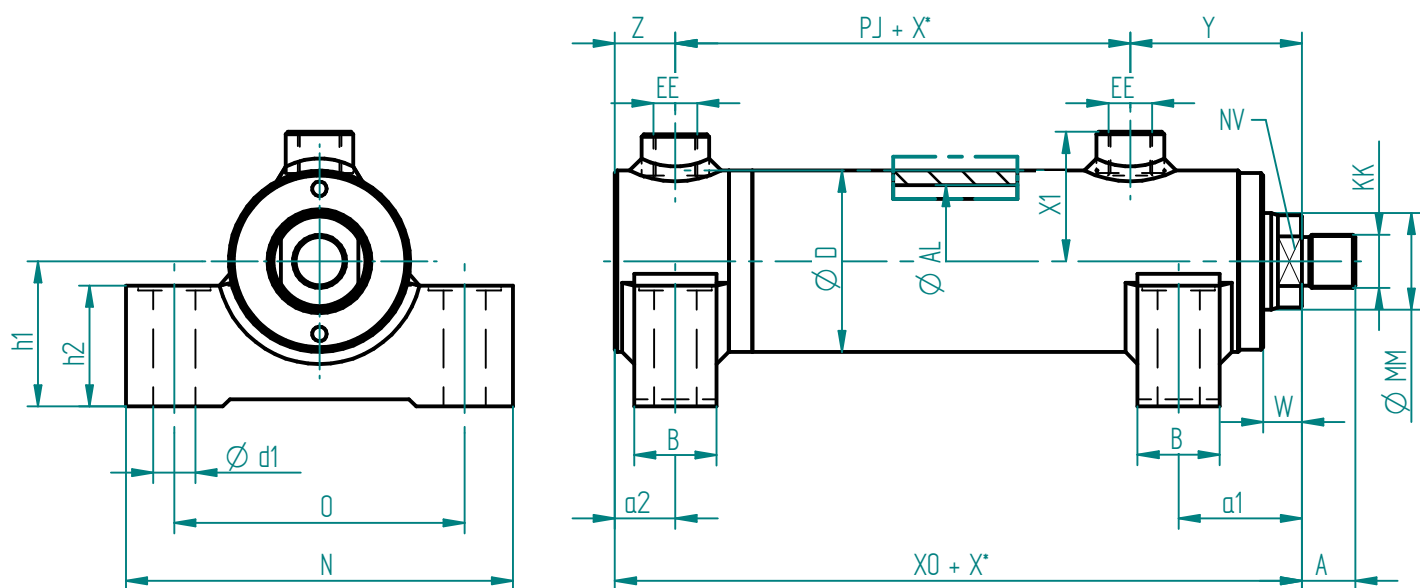
$\varnothing AL$	$\varnothing MM$	EE 1	EE 2	Z	Y	a1	a2	B	X1	X0
32	20	M14 × 1,5	G 1/4"	13	45	83	53	26	35	122
40	20	M14 × 1,5	G 1/4"	13	53	94	58	32	40	146
	25									
50	25	M16 × 1,5	G 3/8"	14	60	103	65	40	48	162
	30									
63	30	M18 × 1,5	G 3/8"	17	71	119	70	45	54,5	184
	40									
80	40	M22 × 1,5	G 1/2"	20	85	142	85	55	65,5	218
	50									
100	50	M27 × 2	G 3/4"	23	110	176	98	65	75,5	253
	60									
125	70	M33 × 2	G 1"	25	120	201	118	85	92	287
	80									

Érvényes : 2017. 12. 15.

HIDRA-MECHANIK

HT sorozat F1 típus

P üzemi nyomás 160 bar



X* - lökethossz

Méreték mm-ben

Ø AL	Ø MM	KK	A	NV	D	W	Y	PJ	Z	B	XO
32	20	M12 × 1,25	16	16	40	9	45	61	16	20	122
40	20	M16 × 1,5	16	16	50	10	53	75	18	26	146
	25			19							
50	25	M16 × 1,5	16	19	60	13	60	82	20	28	162
	30			21							
63	30	M22 × 1,5	22	23	75	16	71	88	25	34	184
	40			32							
80	40	M35 × 1,5	35	34	95	19	85	105	28	44	218
	50			41							
100	50	M45 × 1,5	45	44	115	21	110	113	30	54	253
	60			50							
125	70	M58 × 1,5	58	60	145	22	120	132	35	64	287
	80			65							

Ø AL	Ø MM	EE 1	EE 2	a1	a2	O	N	Ø d1	h1	h2	X1
32	20	M14 × 1,5	G 1/4"	32	17	85	105	11	35	30	34
40	20	M14 × 1,5	G 1/4"	38	19	95	125	13,5	40	35	39,5
	25										
50	25	M16 × 1,5	G 3/8"	43	21	115	145	13,5	50	40	46
	30										
63	30	M18 × 1,5	G 3/8"	51	25	120	160	17,5	60	50	53,5
	40										
80	40	M22 × 1,5	G 1/2"	65	30	160	210	22	70	60	63,5
	50										
100	50	M27 × 2	G 3/4"	73	37	190	240	26	85	75	73
	60										
125	70	M33 × 2	G 1"	80	42	230	290	32	105	95	89,5
	80										

Érvényes : 2017. 12. 15.